



**NIEUW EN METEEN AL VERTROUWD**

**SDP.** Het flexibele (PB) leidingsysteem met push-fit verbindingen voor koud en warm drinkwater.

**kiwa**  
KEUR

## SDP heeft alle goede eigenschappen die een leidingsysteem vandaag de dag moet hebben: Slim, Duurzaam, Professioneel

Het SDP flexibele leidingsysteem met push-fit verbindingen voor het transport van warm en koud drinkwater (KIWA).

### De Slimme push-fit fitting staat voor zekerheid

Het SDP leidingsysteem blinkt uit door een méér dan compleet assortiment. Aan de basis staan de afmetingen  $\varnothing$  15, 16, 20, 22, 25, 28 en 32 mm; binnenkort zelfs ook leverbaar in  $\varnothing$  40 en 50 mm. Het systeem is hierdoor toepasbaar als transportleiding van warm en koud drinkwater bij zowel woningbouw als utiliteitsbouw.

De polybutheen buizen zijn leverbaar op rollen en op lengtes. Demontabele insteekfittingen geven de vrije hand bij een eventuele uitbreiding van uw installatie.



De unieke wartelblokkering is een extra veiligheidsfactor, want deze zorgt er voor dat de wartels niet kunnen lostrillen en maakt de drempel tot 'ongewenste' demontage hoger. De kern van de insteekfitting is de grijpring. Dat is de ring die de ingestoken buis te allen tijde moet 'vasthouden'. De robuuste SDP-grijpring is van RVS en dat geeft een vertrouwd en veilig gevoel. Buis afknippen, steunbusje plaatsen, buis insteken, doorduwen en uw betrouwbare verbinding is klaar!

### Polybutheen, voor een Duurzame installatie

De SDP buizen en hulpstukken zijn vervaardigd van polybutheen (PB). Een duurzame grondstof voor het werken met hoge temperaturen en hoge druk. PB onderscheidt zich door een hoge mate van flexibiliteit, ook bij lagere temperaturen.

Daarnaast heeft PB nog veel meer sterke eigenschappen, zoals grote slagvastheid, corrosievrij en een geringe warmte- en geluidsoverdracht (waterslag). Bovendien is, naast het feit dat de fittingen demontabel zijn, polybutheen volledig recyclebaar en past SDP dus ook in uw DUBO-bestek. Het SDP-systeem is ontworpen en getest voor een minimale levensduurverwachting van 50 jaar.

### Een Professioneel systeem en toch vlot en betrouwbaar gemonteerd

SDP kent uw eisen: Professioneel installeren moet efficiënt maar wel goed. Met het SDP flexibele leidingsysteem kunt u opvallende tijdswinst boeken zonder betrouwbaarheid en kwaliteit in te leveren. Zo heeft u geen speciaal gereedschap (behalve dan een pijpensnijder) of electriciteit nodig. Afhankelijk van de diameter en het type fitting maakt u in 10 tot 15 seconden een betrouwbare verbinding. Ook de optimale flexibiliteit en het lichte gewicht van het materiaal komen ten goede aan het tempo op de werkplek. En, werkend van de rol, is er nauwelijks snijverlies. SDP geeft 10 jaar systeemgarantie en beschikt over het KIWA keurmerk voor de Nederlandse markt. Kortom: SDP is hét systeem voor de professionele installateur.

### SDP. Daar werk je mee!



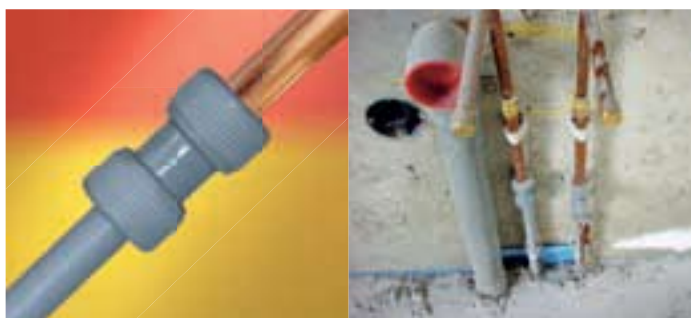
## De zekerheid van een robuuste fitting

SDP push-fit insteekfittingen zijn geheel voorgeassembleerd en klaar voor gebruik. Het is niet nodig om de wartels los te draaien voor het insteken van de buis en, mits de fitting ongeopend is gebleven na het insteken van de buis, is het ook niet nodig om de wartels aan te draaien. Een unieke wartelblokkering bemoeilijkt ongewenste demontage en zorgt er bovendien voor dat de wartel niet kan lostrillen.



## SDP rolt lekker van de rol

Werken met SDP van de rol gaat heel eenvoudig. Door de grote mate van flexibiliteit van de grondstof polybutheen en fabricage volgens het 'straight coiling' principe komt de buis, mits er vanuit de binnenkant van de rolverpakking gewerkt wordt, bij het afrollen niet als een spiraal achter u aan, maar blijft deze relatief vlak liggen. Daarmee bespaart u frustratie, meters en tijd!



## SDP in combinatie met koper

SDP fittingen kunnen ook toegepast worden in combinatie met koperen buis. Denk daarbij aan renovatie, maar ook aan overgangen op zichtwerk. Met het SDP flexibele leidingsysteem heeft u alle vrijheid om te installeren zoals u dat wenst.

## De productvoordelen van het SDP-systeem

- Geen corrosie door hard of zacht water
- Geen aanslag van kalk of ketelsteen
- Fittingen met grote doorstroomcapaciteit, waardoor minder drukverlies dan bij bijvoorbeeld persfittingen
- Volledig kunststof: geen risico's bij het instorten in beton
- Geringe warmte- en geluidsoverdracht
- Hoge temperatuur- en drukbestendigheid door toepassing van polybutheen grondstof
- De PB systeembuis is zeer flexibel en volledig recyclebaar
- De push-fit koppelingen deformeren de buis niet, zoals bij pers- en klemverbindingen, en waarborgen zo een duurzame verbinding
- Metalen overgangstukken van hoogwaardig vernikkeld messing: ook geschikt voor demi-water
- Met KIWA keur

## De installatievoordelen van het SDP-systeem

- Licht in gewicht; minder dan een kwart van het gewicht van koperen buis
- Ideaal voor moeilijk bereikbare plekken
- Grote slagvastheid
- Geen hinderlijke spiralen bij het afrollen
- Gering materiaalverlies en minder fittingen benodigd door het werken vanaf de rol
- Fittingen zijn gereed voor montage
- Gemonteerde fitting kan altijd nog verdraaid worden
- Geen speciaal gereedschap; geen gasbranders of electriciteit op de werkplek nodig
- Te combineren met traditionele systemen
- Geschikt voor prefab, nieuwbouw en renovatie

## Ervaring, technische ondersteuning en garanties

### Meer dan 20 jaar ervaring en know-how. Een solide basis.

Importeur Arnomij Leidingsystemen maakt deel uit van de wereldwijde Aliaxis Groep en was de eerste leverancier van flexibele kunststof leidingsystemen met push-fit verbindingen in Nederland.

Al ruim 20 jaar geleden koos Arnomij voor push-fit. Waar andere systemen nog maar net komen kijken heeft Arnomij al een enorme voorsprong in kennis en ervaring met push-fit insteekverbindingen. Zo ook Nueva Terrain, de fabrikant van SDP. Nueva Terrain heeft reeds meer dan 25 jaar ervaring met de productie van PB systemen en is marktleider in Spanje op het gebied van drinkwaterleiding producten.

### Ondersteuning en training

Arnomij Leidingsystemen levert complete systemen voor sanitair, verwarming en koeling voor woningbouw, utiliteitsbouw en industrie. Een team van specialisten adviseert u graag.

In het trainingscentrum in Noordwijkerhout worden voor medewerkers van installatiebedrijven of verkoopmedewerkers van groothandelsbedrijven regelmatig productscholingen verzorgd. Ook een opstartcursus op de werkplek behoort tot de mogelijkheden.

### Garanties

Het SDP leidingsysteem is ontworpen voor een minimale levensduurverwachting van 50 jaar. Uitvoerige laboratoriumtesten, en nog belangrijker, de inmiddels brede en jarenlange praktijkervaring, onderbouwen de (ruime) haalbaarheid van dit hoge streefgetal.

Fabrikant Nueva Terrain geeft, bij gebruik en toepassing volgens de installatievoorschriften, bovendien 10 jaar systeemgarantie op het SDP leidingsysteem.

### Keurmerken

Naast diverse internationale keurmerken, waaronder WRAS (Engeland) en AENOR (Spanje), beschikt het SDP leidingsysteem voor de Nederlandse markt over het KIWA keurmerk.



KIWA Certificaat nr. K24323/01



## De push-fit verbindingstechniek van SDP



- 1. Knip de buis met de pijpsnijder op maat.**  
Maak hierbij gebruik van de insteekdieptemarkering op de buis.



- 2. Plaats de steunbuis.**  
Plaats altijd een steunbuis in de buis voordat de fitting wordt gemonteerd.



- 3. Insteken van de buis.**  
Duw de buis goed door tot aan de stootrand in de fitting.



- 4. Buis in de fitting.**  
Een betrouwbare fitting is gemaakt indien het volgende markeringsteken vlak buiten de wartel zichtbaar is (zie afbeelding hieronder).

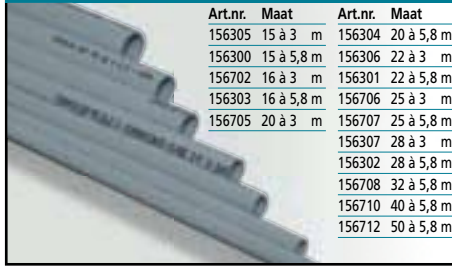


**FOUT**



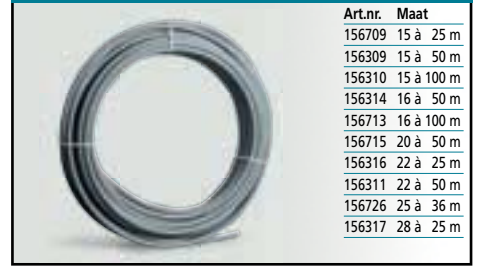
**GOED**

## PB SYSTEEMBUIJS OP LENGTE



Art.nr.	Maat	Art.nr.	Maat
156305	15 à 3 m	156304	20 à 5,8 m
156300	15 à 5,8 m	156306	22 à 3 m
156702	16 à 3 m	156301	22 à 5,8 m
156303	16 à 5,8 m	156706	25 à 3 m
156705	20 à 3 m	156707	25 à 5,8 m
		156307	28 à 3 m
		156302	28 à 5,8 m
		156708	32 à 5,8 m
		156710	40 à 5,8 m
		156712	50 à 5,8 m

## PB SYSTEEMBUIJS OP ROL



Art.nr.	Maat
156709	15 à 25 m
156309	15 à 50 m
156310	15 à 100 m
156314	16 à 50 m
156713	16 à 100 m
156715	20 à 50 m
156316	22 à 25 m
156311	22 à 50 m
156726	25 à 36 m
156317	28 à 25 m

## PB SYSTEEMBUIJS MET ISOLATIEMANTEL - OP ROL



Art.nr.	Maat
156290	15 à 50 m
156292	22 à 50 m

## PB SYSTEEMBUIJS OP ROL. BUIS IN BUIS SYSTEEM



Art.nr.	Maat
156401	15 à 50 m
156402	22 à 50 m
156403	28 à 25 m

## PE FLEXIBELE MANTELBUIJS



Art.nr.	Maat
105062	16 (buis 15)
105063	19 (buis 15/16)
105064	23 (buis 20/22)
105065	29 (buis 22/25/28)
105066	36 (buis 28/32)

## RECHTE KOPPELING - 2 x INSTEK



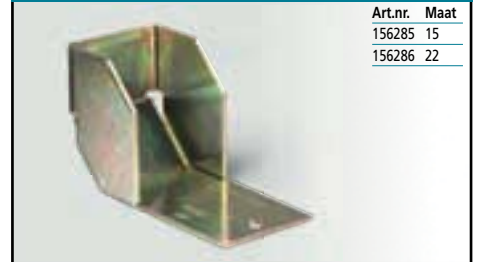
Art.nr.	Maat
156100	15x15
156096	16x16
156097	20x20
156101	22x22
156090	25x25
156102	28x28
156103	32x32

## KNIE 90° - 2 x INSTEK



Art.nr.	Maat
156110	15x15
156110A	16x16
156111A	20x20
156111	22x22
156085	25x25
156112	28x28
156086	32x32

## FIXEERBEUGEL KNIE-FITTING



Art.nr.	Maat
156285	15
156286	22

## T-STUK - 3 x INSTEK



Art.nr.	Maat
156115	15x15x15
156115A	16x16x16
156116A	20x20x20
156116	22x22x22
156050	25x25x25
156117	28x28x28
156051	32x32x32

## VERLOOP T-STUK MIDDEN - 3 x INSTEK



Art.nr.	Maat
156118	20x16x20
156121	22x15x22
156520	25x15x25
156521	25x16x25
156522	25x20x25
156523	25x22x25
156524	28x15x28
156124	28x22x28
156525	32x22x32
156526	32x25x32
156527	32x28x32

## VERLOOP T-STUK EIND - 3 x INSTEK



Art.nr.	Maat
156510	20x20x16
156120	22x22x15
156511	25x25x15
156512	25x25x16
156513	25x25x20

## VERLOOP T-STUK - MIDDEN+EIND - 3 x INSTEK



Art.nr.	Maat
156530	20x16x16
156122	22x15x15
156531	25x15x15
156532	25x16x16
156533	25x20x20
156124S	28x22x22

## VERLOOPSTUK - SPIE x INSTEK



Art.nr.	Maat
156105A	20x16
156105	22x15
156105B	22x20
156091	25x20
156092	25x22
156106S	28x22
156093	28x25
156094	32x25
156095	32x28

## VERLOOPSTUK - INSTEK x SPIE



Art.nr.	Maat
156081	16x15
156082	25x22
156083	28x25

## VERBINDINGSSTUK - 2 x SPIE



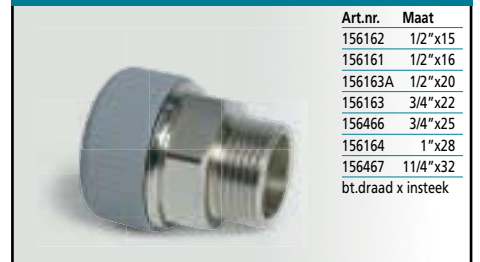
Art.nr.	Maat
156107	15x10
156080	32x25

## DRAADEINDE - KUNSTSTOF



Art.nr.	Maat
156470	1/2"x15
156471	1/2"x16
156472	1/2"x20
156473	3/4"x22
156474	3/4"x25
156475	1"x28
bt.draad x insteek	

## DRAADEINDE - MESSING



Art.nr.	Maat
156162	1/2"x15
156161	1/2"x16
156163A	1/2"x20
156163	3/4"x22
156466	3/4"x25
156164	1"x28
156467	1 1/4"x32
bt.draad x insteek	

**SCHROEFBUS - KUNSTSTOF**

Art.nr.	Maat
156381	1/2"x15
156462	1/2"x16
156463	1/2"x20
156383	3/4"x22
156464	3/4"x25
156465	1"x28

bi.draad x insteek  
Dankzij afdichtingsring handvast te monteren.

**SCHROEFBUS - MESSING**

Art.nr.	Maat
156168	1/2"x15
156168A	1/2"x16
156169A	1/2"x20
156169	3/4"x22
156460	3/4"x25
156169B	1"x28
156461	1 1/4"x32

bi.draad x insteek

**OVERGANGSKOPPELING - RECHT**

Art.nr.	Maat
156150	15x 1/2"

insteek x wartel

**OVERGANGSKOPPELING - HAAKS**

Art.nr.	Maat
156160	15x 1/2"

insteek x wartel

**MUURPLAATKOPPELING - MESSING**

Art.nr.	Maat
156113	1/2"x15
156113A	1/2"x16
156353	1/2"x20
156354	1/2"x22

Past in montagestrip 156236.

**VERLOOPRING - MESSING**

Art.nr.	Maat
156185	1/2"x3/8"

bt.draad x bi.draad

**MUURPLAATKOPPELING - MESSING**

Art.nr.	Maat
156250	1/2"x15
156251	1/2"x16

doorlopend bi.draad x insteek

Past in montagestrip 156236.

**MONTAGESTRIP**

Art.nr.
156236

Voor losse muurplaten.

**GEMINI MUURPLAATBEUGEL**

Art.nr.	Maat
156274	1/2"x15 H.O.H. 12 cm
156275	1/2"x15 H.O.H. 15 cm

bi.draad x insteek

**EINDPLUG 1/2" - BT.DRAAD - LANG MODEL**

Art.nr.	Maat
156277	1/2" rood
156278	1/2" blauw

PP Glasvezelversterkt.  
Met O-ring om muurplaatbeugel tijdelijk af te doppen.  
Geschikt voor hergebruik.

**EINDPLUG 1/2" - BT.DRAAD - KORT MODEL**

Art.nr.	Maat
155947	1/2" zwart
155948	3/4" zwart
155949	1" zwart
155950	1 1/4" zwart

PP Glasvezelversterkt.  
Om muurplaatbeugel tijdelijk af te doppen.

**MUURPLAAT V.V. KUNSTSTOF BEHUIZING**

Art.nr.	Maat
156234	15x1/2"
156424	16x1/2"
156243	20x1/2"

met insteek koppeling x bi.draad.

**MUURPLAATKOPPELING - KUNSTSTOF**

Art.nr.	Maat
156350	1/2"x15

bi.draad x insteek

**KNIE - MESSING**

Art.nr.	Maat
156260	15x1/2"
156270	16x1/2"
156271	20x1/2"
156272	20x3/4"
156273	22x1/2"
156261	22x3/4"
156351	25x3/4"
156262	28x1"
156352	32x1"

insteek x bi.draad.

**INBOUW/OPBOUW-BEHUIZING - KUNSTSTOF**

Art.nr.	Maat
156785	15, 16, 20 en 22

T.b.v. messing knieën.  
Exclusief knieën.  
Voor toepassing in holle wanden.

**KNIE - VERLENGD - MESSING**

Art.nr.	Maat
156820	1/2 x15
156821	1/2 x16

bi.draad x insteek

**KNIE - MESSING**

Art.nr.	Maat
156265	15x1/2"
156266	22x3/4"
156267	28x1"


insteek x bt.draad

**T-STUK - 2 x INSTEK x BI.DRAAD - MESSING**

Art.nr.	Maat
156385	15x1/2"x15
156387	16x1/2"x16
156388	20x1/2"x20
156386	22x1/2"x22



## AANSLUITSTUK - MESSING



Art.nr.	Maat
156165	1/2" x15
156165A	1/2" x16
156166A	1/2" x20
156166	3/4" x22
156355	3/4" x25
156167	1" x28
156356	1 1/4" x32

bi.draad x spie

## AANSLUITSTUK - MESSING



Art.nr.	Maat
156170	1/2" x15
156172	1/2" x16
156173	1/2" x20
156171	3/4" x22
156357	3/4" x25
156174	1" x28
156358	1 1/4" x32

bt.draad x spie

## STRANGAFTAPPER - MESSING



Art.nr.	Maat
156175	15

## KOGELKRAAN - 2 x INSTEK - MESSING



Art.nr.	Maat
156390	15
156482	16
156483	20
156391	22
156484	25
156485	28
156486	32

Met rode hendel.  
Voor warm en koud water (sanitair).

## BEVESTIGINGSBEUGEL T.B.V. AFSLUITKRAANEN



Art.nr.	Maat
156781	15
156782	22

## STOPKRAAN - INBOUW MET KNOP - MESSING




Art.nr.	Maat
156365	15
156480	16
156481	20
156366	22

2 x insteek

Met verchroomde draaiknop.  
Voor warm en koud water (sanitair).

## STOPKRAAN - INBOUW ZONDER KNOP - MESSING



Art.nr.	Maat
156373	15
156487	16
156488	20
156374	22
156489	25
156490	28
156491	32

2 x insteek

Voor warm en koud water (sanitair).

## KRAANGREEP T.B.V. INBOUW-STOPKRAAN



Art.nr.	Maat
156369	15, 16, 20, 22, 25, 28 en 32

Met verchroomde rozet.  
Voor warm en koud water (sanitair).

## SCHUIFROZET T.B.V. INBOUW-STOPKRAAN



Art.nr.	Maat
156377	15, 16, 20, 22, 25, 28 en 32

verchroomd

Voor warm en koud water (sanitair).

## VERDELER 2-WEG - 4 x INSTEK - KUNSTSTOF



Art.nr.	Maat
156540	22x15x15x22
156541	25x15x15x25
156542	25x16x16x25

1-zijdig


## VERDELER 2-WEG - 3 x INSTEK x SPIE - KUNSTSTOF



Art.nr.	Maat
156545	22x15x15x22

1-zijdig

## VERDELER 3-WEG - 5 x INSTEK - KUNSTSTOF



Art.nr.	Maat
156546	22x15x15x15x22
156547	25x15x15x15x25
156548	25x16x16x16x25

1-zijdig

## VERDELER 4-WEG - 6 x INSTEK - KUNSTSTOF



Art.nr.	Maat
156549	22x15x15x15x15x22

2-zijdig

## VERDELER - AFSLUITBAAR - 90° - 2-WEG



Art.nr.	Maat
156254	15x3/4"
156750	16x3/4"

2 x insteek  
x bi./bt.draad

Mat verchroomd messing.  
Voor warm (rood) of koud (blauw) water.

## VERDELER - AFSLUITBAAR - 90° - 3-WEG



Art.nr.	Maat
156256	15x3/4"
156751	16x3/4"

3 x insteek  
x bi./bt.draad

Mat verchroomd messing.  
Voor warm (rood) of koud (blauw) water.

## VERDELER - AFSLUITBAAR - 90° - 4-WEG



Art.nr.	Maat
156258	15x3/4"
156752	16x3/4"

4 x insteek  
x bi./bt.draad

Mat verchroomd messing.  
Voor warm (rood) of koud (blauw) water.

## VERDELER - AFSLUITBAAR - 1-WEG - RECHT




Art.nr.	Maat
156760	22x3/4"

1 x insteek  
x bi./bt.draad

Mat verchroomd messing.

## VERDELER - AFSLUITBAAR - 2-WEG - RECHT



Art.nr.	Maat
156762	15x3/4"
156763	16x3/4"

2 x insteek  
x bi./bt.draad

Mat verchroomd messing.



**VERDELER - AFSLUITBAAR - 3-WEG - RECHT**

Art.nr.	Maat
156765	15x3/4"
156766	16x3/4"

3 x insteek  
x bi./bt.draad

Mat verchroomd  
messing.

**INBOUWDOOS T.B.V. VERDELERS**

Art.nr.	Maat
156232	L x B = 320x300
156743	L x B = 460x300
156744	L x B = 480x250

**BUIZADEL - OPEN MODEL**

Art.nr.	Maat
156214A	15
156332	20
156214B	22
156333	25
156334	28
156335	32

**BUIZADEL - OPEN MODEL - MET PLUG**

Art.nr.	Maat
156336	15
156337	20
156338	22
156339	25
156340	28

**BUIZADEL - GESLOTEN MODEL**

Art.nr.	Maat
156215	15
156215A	16
156216A	20
156216	22
156330	25
156217	28
156331	32

**BEVESTIGINGSRAIL T.B.V. SDP BUIZADELS**

Art.nr.	Maat
156345	2000x20x10 (LxBxH)

**BUIZADEL MET PLUG - DUBBEL**

Art.nr.	Maat
156560	22

**KLEMSTUK VOOR KOUDBUIGEN SDP**

Art.nr.	Maat
156230	15 en 16

**STEUNBUS T.B.V. SDP BUIS**

Art.nr.	Maat
156210	15
156210A	16
156211A	20
156211	22
156420	25
156212	28
156421	32
156422	40
156423	50

**MONTAGERING T.B.V. KOPEREN BUIS**

Art.nr.	Maat
156054	15
156058	22
156059	28

Voor buizen  
van koper en  
dunwandig  
staal.

**EINDKAP VOOR SDP FITTING**

Art.nr.	Maat
156190	15
156190A	16
156191A	20
156191	22
156189	25
156192	28

R.V.S.

**PE BESCHERMKAP SDP**

Art.nr.	Maat
156071B	15 (blauw)
156071R	15 (rood)
156072B	22 (blauw)
156072R	22 (rood)
156073B	28 (blauw)
156073R	28 (rood)

Voor PB systeem-  
buizen.  
Past om buiseinde.

**GRIPRING T.B.V. SDP FITTING**

Art.nr.	Maat
156195	15/16
156196A	20
156196	22
156193	25
156197	28
156198	32

Voor PB systeem-  
buizen.  
Past om buiseinde.

**O-RING T.B.V. SDP FITTING**

Art.nr.	Maat
156200	15
156200A	16
156201A	20
156201	22
156202	25
156203	28
156213	32

**CENTREER-RING T.B.V. SDP FITTING**

Art.nr.	Maat
156205	15/16
156206A	20
156206	22
156430	25
1562077	28
156432	32

Kunststof.

**PIJPENNIJDER SDP - STANDAARD**

Art.nr.	Maat
156225	ø15 - ø32
156225M	los mesje

Rood.

**AFTEKEN-GEREEDSCHAP SDP**

Art.nr.	Maat
156787	15 t/m 32

Voor het aftekenen  
van de correcte  
insteekdiepte van  
de buis in de fitting.

**GLIJMIDDEL**

Art.nr.	Maat
156499	30 gr.
156500	50 gr.
156501	225 gr.

Aanbevolen bij  
evt. demontage  
en hergebruik  
fittings.

## Mechanische eigenschappen

### Productsterkte

Bestand tegen werkdruk:

- koud water : 20°C - 1.20 Mpa
- warm water : 70°C - 1.00 Mpa / 90°C - 0.60 Mpa

### Materiaalsterkte en sterkte verbinding

Diameter in mm	Max. treksterkte PB systeembuis	Geteste treksterkte verbinding
15 x 1.7	705(N)	81 (KG)
22 x 2.0	1.190(N)	170 (KG)
28 x 2.5	1.960(N)	258 (KG)

### Buigradius

De radius van SDP buizen vanaf de rol bedraagt 8 x de betreffende uitwendige buisdiameter.

De radius van de geproduceerde PB buizen op lengtes bedraagt 10 x (t/m 25 mm) of 15 x (vanaf 28 mm) de buisdiameter.

### Bestandheid

Bestand tegen corrosie door hard of zacht water; geen aanslag van kalk of kalksteen; bestand tegen een groot aantal chemicaliën (gedurende korte tijd). Resistentieelst beschikbaar.

## Thermische eigenschappen

### Uitzetting en warmtegeleiding

Lineaire uitzettingscoëfficiënt:

0.13 mm per meter per graad °C.

Warmtegeleidingscoëfficiënt: 0,22 W/(m.K)

### Gebruikstemperatuur

Maximale bedrijfstemperatuur : 95°C

Maximale werkdruk bij 95°C : 0.35 Mpa

### Storingstemperatuur

100°C

### DH-factor SDP polybutheen buizen

Soort buis : PB volwandige buizen

### DH-factor niet-geïsoleerd

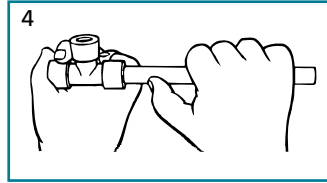
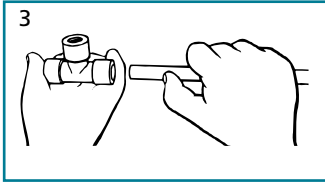
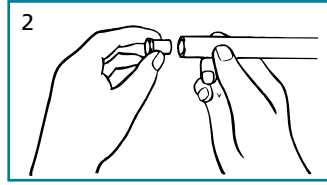
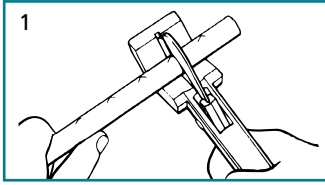
Opbouw : 1.25 (ø15) - 1.20 (ø22)

Inbouw : 1.25 (ø15) - 1.20 (ø22)

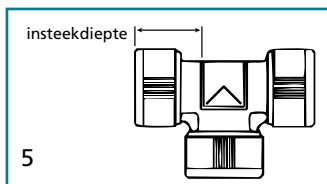
## De vergelijking met andere kunststof systemen

EIGENSCHAPPEN	EENHEDEN	PB (push-fit)	PP-R (lassen)	PEX (schuifhuls)	ALU-PEX (multilayer) (persen)	OPMERKINGEN BIJ HET SDP LEIDINGSYSTEEM (PB, push-fit)
Gebruik van gereedschap en electriciteit	ja/nee	nee	ja	nee	ja	Optimale vrijheid op de werkvloer.
Uitzettingscoëfficiënt	mm/mK	0,13	0,18	0,2	0,026	Uitzetting opgevangen door flexibiliteit van de buis.
Flexibiliteit van de buis	flexibiliteit	erg flexibel	star	licht flexibel	flexibel-star	Ook bij lage temperaturen.
Drukverlies in de fitting	mbar	laag	gemiddeld	gemiddeld	hoog	Dankzij afdichting aan de buitenzijde van de buis.
Drukverlies in een buis d25mm BD met een debiet van 0.8 l/s	mbar/m	31,1 (25x2,3/55)	56,7 (25x3,5/53,2) 83,7 (25x4,2/52,5)	56,7 (25x3,5/53,2)	34,2 (25x2,5)	Polybutheen is erg sterk, waardoor het een relatief geringe wanddikte en dus een grote binnendiameter heeft.
Mogelijkheid tot hergebruik van de fitting	ja/nee	ja	nee	ja, met gereedschap	nee	Duurzaam en mogelijkheid tot herstel of uitbreiding.
Warmtegeleiding	W/mK	0,22	0,24	0,41	0,43	Buitenzijde van de buis wordt minder heet/koud. Minder snel condensvorming.
Warmteverlies van de buis	W/m	laag	hoog	gemiddeld	hoog	Geringere isolatiedikte benodigd.
Geluidsgeleiding	m/s	620	1200	800	niet bekend	Geen waterslag.
Recyclebaar	ja/nee	ja	ja	niet mogelijk	moeilijk	Past uitstekend in een DUBO-bestek.
Elasticiteitsmodus	N/mm <sup>2</sup>	350	800	600	70000	Belangrijke efficiency-voordelen haalbaar met hoge flexibiliteit PB buis.
Lange termijn gedrag (resterende breeksterkte na 50 jaar bij 70° C)	N/mm <sup>2</sup>	7,61	3,24	niet bekend	geen standaard test	PB blijft zijn grote sterkte en temperatuurbestendigheid ook op de lange termijn behouden.

## De montage van een SDP verbinding in detail



1. Gebruik voor het snijden van de SDP buis uitsluitend de daarvoor aanbevolen pijpsnijder (art.nr.156225). Gebruik nooit een beugelzaag of een mes. Alle SDP buizen zijn voorzien van markeringen. De afstand tussen de markeringen is gelijk aan de insteekdiepte van de fitting. Indien het niet mogelijk is om gebruik te maken van de bestaande markering, gebruik dan het SDP aftekengereedschap (art.nr.156787) of markeer de buis m.b.v. de stootrandmarkering op de fitting (zie afb. 5).



Plaats ter plaatse van de markering de buis haaks in de bek van de pijpsnijder. Oefen met een draaiende beweging druk uit tot de buis is doorgesneden.

2. Controleer alvorens u de verbinding maakt of het buiseinde vrij is van bramen of eventuele andere verontreiniging of beschadiging (krassen!). Plaats nu een steunbusje in het buiseinde. Dit mag u beslist niet vergeten, want het steunbusje is een essentieel onderdeel van een goede verbinding!
3. De fitting is montageklaar; het wordt afgeraden om voor het insteken de wartel los te draaien. Steek nooit een vinger o.i.d. in de fitting, **want de grijping is scherp!** Steek de buis gelijkmatig en recht in de fitting. Duw de buis goed door tot aan de stootrand in de fitting. U heeft een betrouwbare verbinding gemaakt indien het markeringsteken vlak buiten de wartel zichtbaar is.
4. Als extra zekerheid kunt u zich er met een stevige ruk aan de buis van overtuigen dat er een goede verbinding is gemaakt. Een goede verbinding zit zo vast als een huis!

### Glijmiddel

Alle O-ringen in SDP-fittingen zijn tijdens de montage in de fabriek al voorzien van glijmiddel. Bij normale installaties is er geen extra glijmiddel nodig. Maar als de fitting uit elkaar is gehaald, dan kan het zijn dat het glijmiddel hierdoor is verwijderd; in dat geval is het gewenst om het buiseinde of de O-ring opnieuw in te smeren. Evenzo kan op moeilijk bereikbare plaatsen of bij grotere diameters (vanaf 28 mm) extra glijmiddel het maken van verbindingen vergemakkelijken. In deze situaties dient alleen glijmiddel van SDP (b.v. art.nr.156500) toegepast te worden, teneinde geen inbreuk te plegen op de voorschriften van het waterleidingbedrijf en de samenstelling met andere componenten van het systeem te garanderen.

### Het aansluiten van SDP fittingen op koperen buis

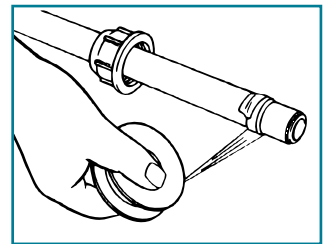
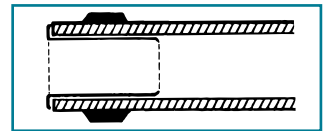
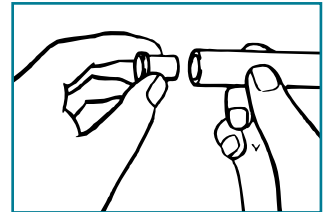
Voordat u een verbinding maakt, moet u er zeker van zijn dat het buiseinde schoon is en er geen bramen of oppervlakte

beschadigingen zijn. Bij metalen buizen hoeft geen steunbus toegepast te worden, maar voor een goede geleiding en ter bescherming van de O-ring dient men **altijd een SDP montage-ring** (b.v. art.nr.156054) te gebruiken. Deze vermindert de insteek-weerstand en voorkomt dat door het scherpe uiteinde van de koperen buis de O-ring wordt beschadigd. Let op: SDP fittingen kunnen niet direct op RVS en verchroomde koperen buis worden toegepast. Gebruik hiervoor een klemverbinding. Voor directe overgangsmogelijkheden op overige buissoorten s.v.p. ons raadplegen.

Als het toepassen van klemkoppelingen niet te vermijden is, dan dienen de in het volgende gedeelte uiteengezette voorschriften m.b.t. het maken van deze verbindingen, nauwkeurig te worden opgevolgd.

### Het maken van verbindingen met behulp van klemkoppelingen

1. Bij het maken van een klemverbinding met SDP-buis is het van het grootste belang dat de SDP steunbus in de buis geschoven wordt, daar deze de buis steun biedt op het samendrukpunt van de knelring en een ovale vorm voorkomt.
2. Zorg dat de buis helemaal in de fitting geschoven wordt en dat het samendrukpunt van de knelring binnen de lengte van de steunbus ligt.
3. PTFE-tape dient aangebracht te worden over de knelring om zo de plek te waarborgen en insnijden te voorkomen. De wartelmoer dient ongeveer 1½ maal vastgedraaid te worden vanaf waar het aangrijpingspunt met de koppeling gevoeld kan worden.



**Opmerking:** Nadat SDP-buis met een klemkoppeling is gemonteerd, kunnen ze niet meer ronddraaien in de klemkoppeling.

### (Draad) overgangen

Gebruik, net als bij andere kunststoffen, in combinatie met het SDP-systeem nooit vloeibare afdichtingspasta, vulpasta of vloeimiddelen. Ook niet bij het aansluiten op metalen buis, klemkoppelingen of draadovergangen. Bij alle SDP draadovergangen adviseren wij het gebruik van PTFE-tape (b.v. "Loctite").

### Het verwerken van SDP in beton

Anders dan bij metalen leidingen wordt het kunststof SDP-systeem niet aangetast door cement, kalk, specie, beton en corrosie van algemene aard. Er moet echter wel rekening mee gehouden worden dat leidingen geïnstalleerd in een steenachtige massa alleen toegankelijk zijn indien ze worden voorzien van een mantelbuis. Raadpleeg altijd uw bestek voor de geldende voorschriften.

### Ook voor ringleidingsystemen

SDP kan ook in ringleiding-installaties geïnstalleerd worden. Typische locaties waar ringleidingsystemen gebruikt worden zijn ziekenhuizen of hotels, die constant heet water naar gedeeltes of kamers laten uitgaan vanuit een bepaalde afstand van de hittebron.





an *OAliaxis* company

